

schwöller

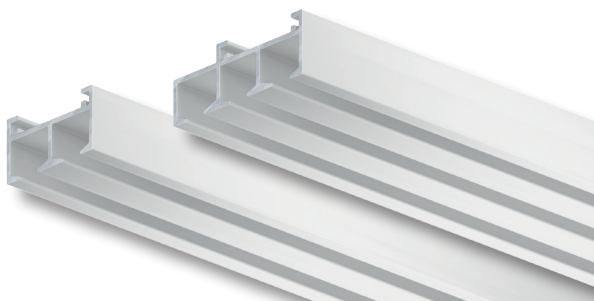
FLÄCHENVORHANGSCHIENE **SLICK**

Klett- und Kedervariante

Montage- und Bedienungsanleitung

SLICK

Flächenvorhangsystem



Verehrte Kundin, verehrter Kunde!

Dieses maßgerechte Flächenvorhangsystem wurde speziell für Ihre Bedürfnisse hergestellt. Hochwertige Materialien und ein formvollendetes Design gewährleisten eine lange Lebensdauer und bieten somit viel Freude an dem erworbenen Produkt.

Bitte lesen Sie die nachfolgenden Hinweise sorgfältig vor der Montage. Fachkundige Montage erforderlich. Unsachgemäße Montage kann zu Unfällen führen. Ausführungsänderungen nur nach Absprache mit dem Hersteller. Achten Sie bitte darauf, dass Sie Schrauben entsprechend der Decken-/Wandbeschaffenheit und mit ausreichender Haltekraft verwenden!

www.schwoller.at

1 Decken-/Wandmontage

Abstand der Decken-/Wandträger berechnen:

Anlagenbreite bis cm	100	160	240	280	340	380	440	500	560	595
Trägeranzahl	3	4	5	6	7	8	9	10	11	12

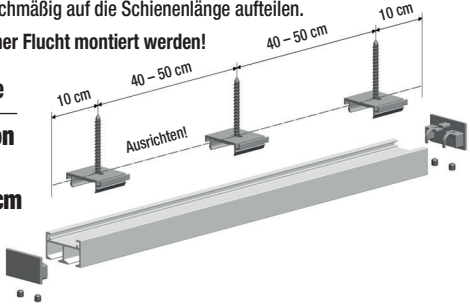
Links und rechts je einen Träger ca. 10 cm vom Schienen-Ende positionieren. Die restlichen Träger gleichmäßig auf die Schienenlänge aufteilen.

Die Träger müssen in einer Flucht montiert werden!

1a Deckenmontage

Mindestabstand von der Mauer zum Deckenträger = 3 cm

- Dübel in der Decke befestigen
- Deckenträger mit den Schrauben in die Dübel drehen



1b Wandmontage Trägerclip ist am Wandträger bereits vormontiert:

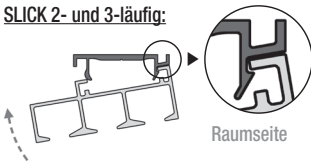
- Dübel an der Wand befestigen
- Wandträger mit den Schrauben in die Dübel drehen



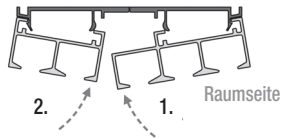
2 Montage Schienen

Schiene in die Träger einclipsen

SLICK 2- und 3-läufig:



SLICK 4-, 5- und 6-läufig:

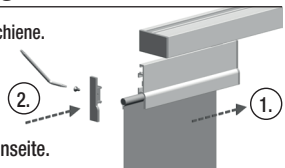


3a Montage Kederpaneelwagen

Der Paneelwagen befindet sich bereits in der Oberschiene.

1. Ziehen Sie den Keder mit dem Stoff oben und unten in den Paneelwagen bzw. in die Beschwerung.

2. Befestigen Sie die Endkappe wie auf der Gegenseite.



3b Montage Klettpaneelwagen

Das Flauschband, das oben auf der Stoffbahn aufgenäht ist, einfach auf das Klettband am Paneelwagen anbringen!

Demontage

Das Demontagewerkzeug ist in der Lieferung enthalten.

