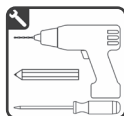


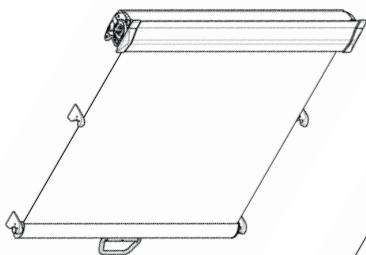
# schwöller



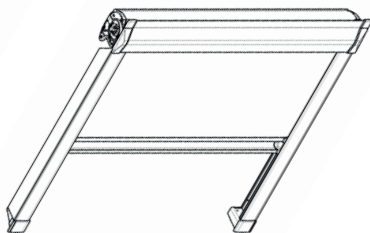
## DACHFENSTER- ROLLO

XR032 / XR033

### Montage-, Bedienungs- und Reinigungsanleitung



ohne seitlicher Führung



mit seitlicher Führung

Verehrte Kundin, verehrter Kunde!

Dieses maßgerechte Rollo wurde speziell für Ihre Bedürfnisse hergestellt. Hochwertige Materialien und ein formvollendetes Design gewährleisten eine lange Lebensdauer und bieten somit viel Freude an dem erworbenen Produkt.

Bitte lesen Sie die nachfolgenden Hinweise sorgfältig vor der Montage. Fachkundige Montage erforderlich. Unsachgemäße Montage kann zu Unfällen führen. Ausführungsänderungen nur nach Absprache mit dem Hersteller. Achten Sie bitte darauf, dass Sie Schrauben entsprechend der Fensterbeschaffenheit und mit ausreichender Haltekraft verwenden!



**ACHTUNG:** Rollo muss exakt waagrecht montiert werden, da ansonsten der Stoffbehang schief wickelt!

## Montage

Halten Sie die Träger mit der Anschlaglippe gegen die Oberkante des Rahmens bei einem seitlichen Mindestabstand von 10 cm (Abb. 1).

Schrauben Sie die Träger fest und brechen Sie den Anschlag ab. Drücken Sie die Kassette gleichzeitig mit beiden Händen in die Träger (Abb. 2).

Die Vorderkante der Kassette schließt mit der Vorderkante des Fensterrahmens ab.

Bei einigen wenigen Velux-Fenstern der Typen GGU II aus dem Jahr 2000 wird eine Unterfütterung der Träger benötigt. Die Unterfütterung wird durch eine Füllplatte vorgenommen, die beim Anschrauben der Träger untergelegt (Abb. 3) wird.

Die Flucht neben und zwischen den Trägern muss mit einem Verdunkelungsband (Abdeckfolie abziehen) ausgefüllt werden.

Bei einem Rollo ohne Seitenführungsprofil die Kassette durch die Bohrung in der Endkappe an beiden Seiten des Fensterrahmens festschrauben. Schrauben Sie die Fallstabhalter rechts und links in gleichen Höhen im Glasfalz fest.

Schieben Sie die Seitenführungsschiene von unten über die Seitenlippe der Unterleiste (Abb. 4) und dann weiter unter die Endkappe der Kassette (Abb 5).

Schrauben Sie die Seitenführungsschiene am Rahmen fest (Abb. 6).

Lösen Sie nun die Spannschnüre aus der Transportsicherung (Abb. 7) und schieben Sie die Schnurspanner in die Unterseite der Seitenführungsprofile ein. Achten Sie darauf, dass die Schnüre nicht verdreht sind (Abb. 8).

Entfernen Sie den Transportclip. Wiederholen Sie dies auf der anderen Seite.

## Bedienung

Das Rollo zum Öffnen und Schließen an der Unterleiste nach oben bzw. unten schieben.

Für hoch eingebaute Produkte sind Bedienungsstäbe lieferbar. Vor Verwendung des Bedienstabes, entfernen Sie bitte erst das Plättchen in der Mitte des Bedienknopfes.

## Demontage

Schieben Sie das Produkt nach oben in die Kassette. Halten Sie die seitlichen Spannschnüre fest und lösen Sie den Schnurspanner aus dem Seitenführungsprofil (Abb. 9).

Wiederholen Sie dies auf der anderen Seite. Entfernen Sie die Schrauben aus den Seitenführungsprofilen und nehmen Sie die Profile aus dem Rahmen (Abb. 10).

Fassen Sie die Kassette mit beiden Händen und entfernen Sie die Kassette mit einer leichten Kippbewegung nach vorne aus den Trägern (Abb. 11).

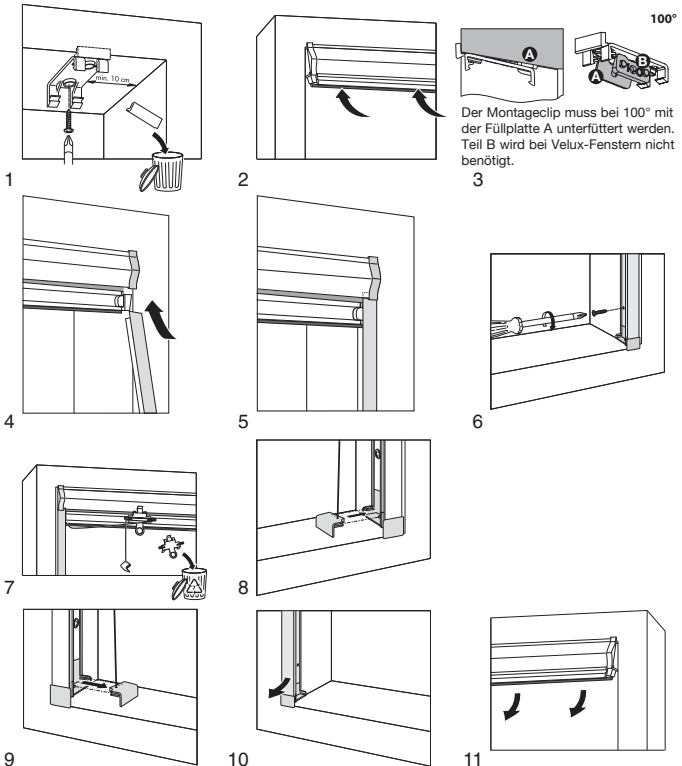
Schrauben Sie die Träger los und entfernen Sie diese aus dem Rahmen.

## Reinigung

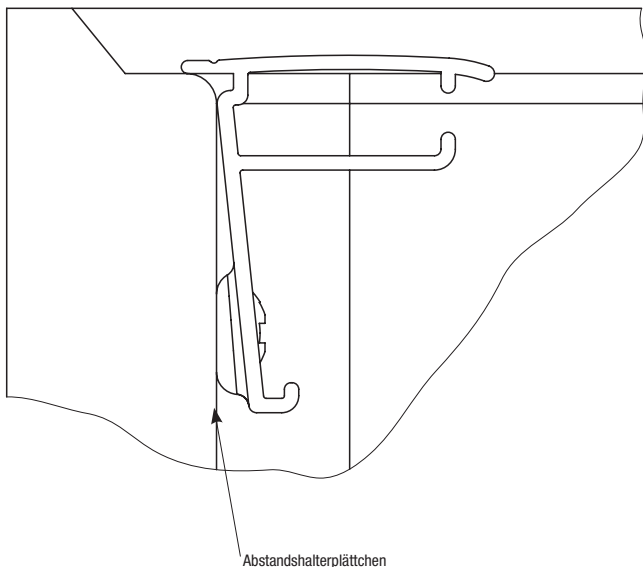
Stoff mit einem Staubwedel, feiner Bürste oder Tuch entstauben. Bei ernstesten Verschmutzungen leicht feucht reinigen.

### ACHTUNG:

**Rollostoffe mit Aluminiumbedampfung dürfen nicht feucht gereinigt werden!**



## Montage der Seitenführung Velux-Fenster 90°



Bei der Montage müssen hier Abstandshalterplättchen untergelegt werden.

## Kindersicherheit

### Achtung



Kleine Kinder können durch Schlingen in Zugschnüren, Ketten, Gurten und innen befindlichen Schnüren zum Betätigen des Produktes stranguliert werden. Der Hals eines Kindes kann in Schnüre verwickelt werden. Betten, Kinderbetten und Möbel sind entfernt von Schnüren für Fensterabdeckungen aufzustellen. Schnüre sind aus der Reichweite von Kindern zu halten, um Strangulierung und Verwicklungen zu vermeiden. Schnüre dürfen nicht miteinander verknüpft werden. Es ist sicherzustellen, dass sich Schnüre nicht verwickeln und eine Schlinge bilden.