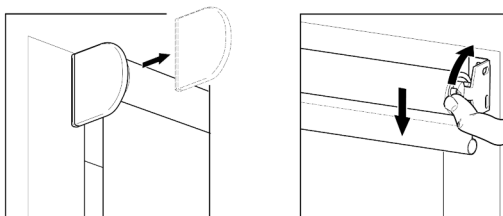
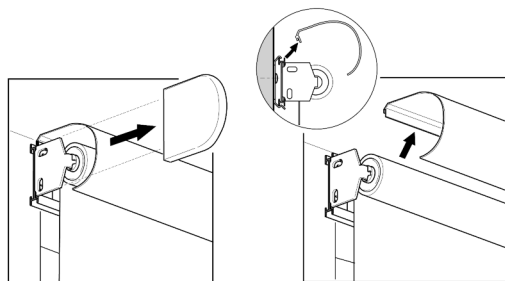


Demontage

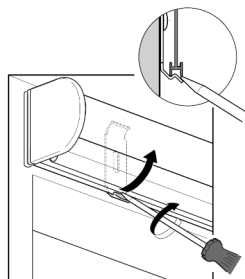
Kettenzug- und Springrollo ohne bzw. mit Montageprofil:



Kettenzug- und Springrollo mit Kassette



Kettenzug- und Springrollo mit Montageprofil bzw. mit Kassette

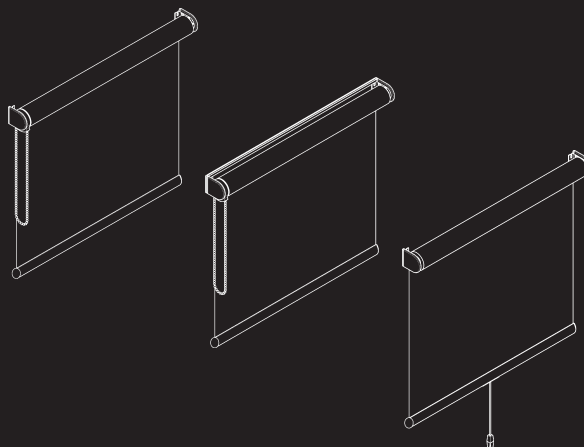


schwöller
KARNIESEN

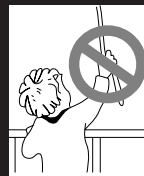
schwöller
SONNENSCHUTZ

KETTENZUG- UND SPRINGROLLO

Montage- und Bedienungsanleitung



Achtung



Kleine Kinder können durch Schlingen in Zugschnüren, Ketten, Gurten und innen befindlichen Schnüren zum Betätigen des Produktes stranguliert werden. Der Hals eines Kindes kann in Schnüren verwickelt werden. Betten, Kinderbetten und Möbel sind entfernt von Schnüren für Fensterabdeckungen aufzustellen. Schnüre sind aus der Reichweite von Kindern zu halten, um Strangulierung und Verwicklungen zu vermeiden. Schnüre dürfen nicht miteinander verknüpft werden. Es ist sicherzustellen, dass sich Schnüre nicht verwickeln und eine Schlinge bilden.

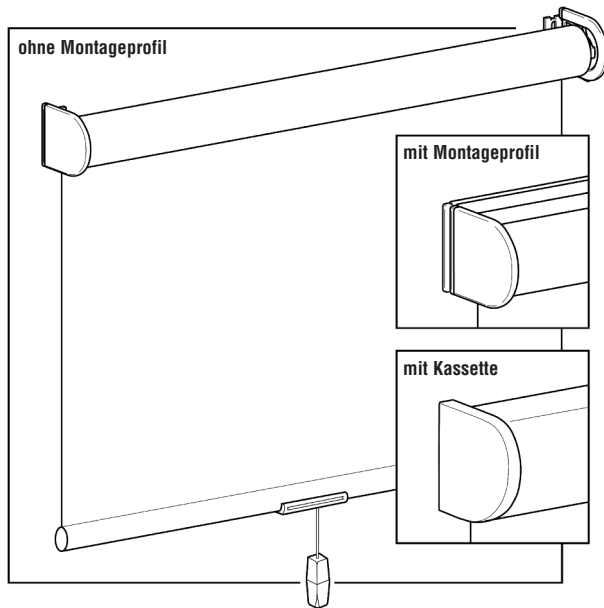
ACHTUNG:

Rollo muss exakt waagrecht montiert werden, da ansonsten der Stoffbehang schief wickelt!

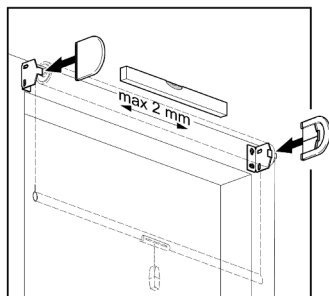
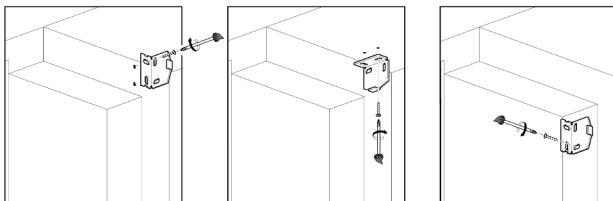
www.schwoeller.at

Montageanleitung

Kettzug und Springrollo

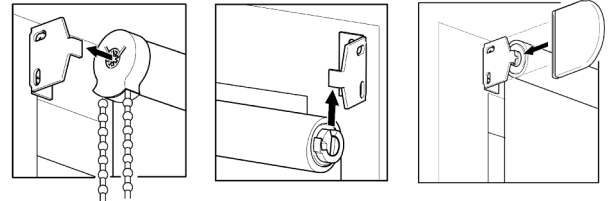


Standardmontage Kettzug- und Springrollo ohne Montageprofil:

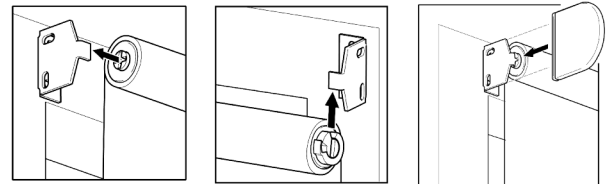


Montageanleitung

Kettzugrollo

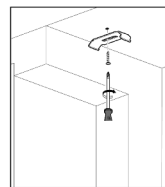


Springrollo



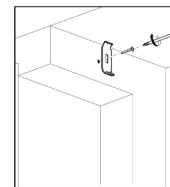
Standardmontage für Kettzug- und Springrollo

Deckenmontage



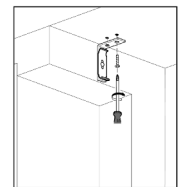
mit Montageprofil

Wandmontage

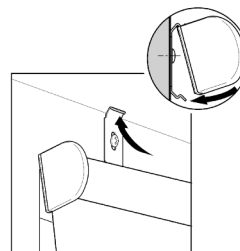
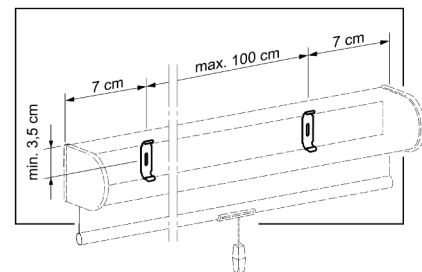


mit Montageprofil bzw.
mit Kassette

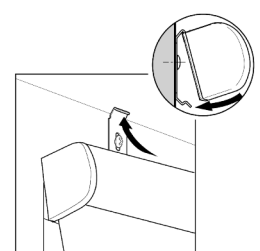
Deckenmontage



mit Kassette



mit Montageprofil



mit Kassette