

Bedienung und Reinigung

Bedienung:

Vor jedem Senken oder Heben müssen die Lamellen mit dem Wendestab in waagerechte Stellung gebracht werden.

Senken:

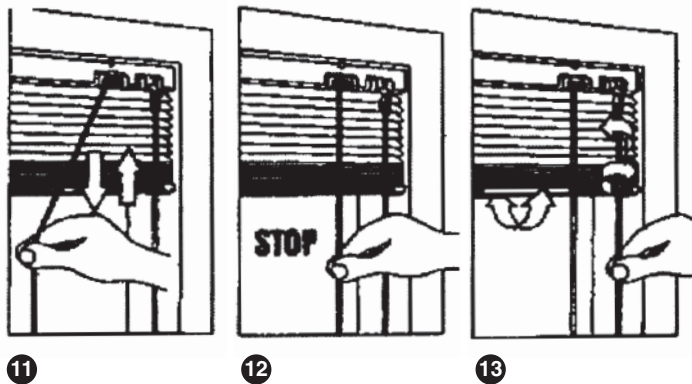
Zugschnur zur Behangmitte ziehen **11** und Behang ablassen. Fixierbar in jeder Position durch Zurückführen der Schnur in senkrechte Position **12**.

Heben:

wie oben beschrieben, nur entsprechend hochziehen.

Wenden:

Wendestab links oder rechts drehen **13**.



Reinigung:

Lamellen schließen und Staub mit einem Staubwedel, weichen Pinsel oder Tuch abwischen.

Bei ernsthaften Verschmutzungen die Lamellen vorsichtig mit einem feuchten Tuch reinigen.

Sicherheitshinweis



Kleine Kinder können durch Schlingen in Zugschnüren, Ketten, Gurten und innen befindlichen Schnüren zum Betätigen des Produktes stranguliert werden. Der Hals eines Kindes kann in Schnüre verwickelt werden. Betten, Kinderbetten und Möbel sind entfernt von Schnüren für Fensterabdeckungen aufzustellen. Schnüre sind aus der Reichweite von Kindern zu halten, um Strangulierung und Verwicklungen zu vermeiden. Schnüre dürfen nicht miteinander verknüpft werden. Es ist sicherzustellen, dass sich Schnüre nicht verwickeln und eine Schlinge bilden.

schwöller



KARNIESEN

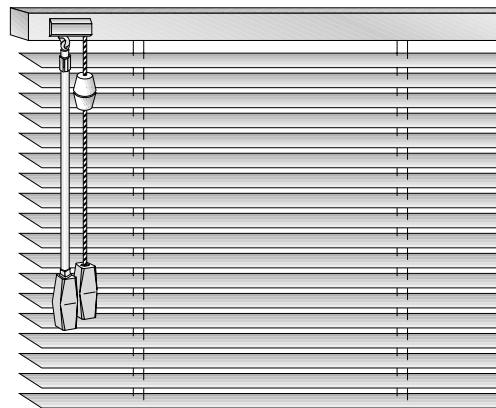
schwöller



SONNENSCHUTZ

JALOUSIE 16 und 25 MM

Montage-, Bedienungs- und Reinigungsanleitung



Verehrte Kundin, verehrter Kunde!

Diese maßgerechte Jalousie wurde speziell für Ihre Bedürfnisse hergestellt.

Hochwertige Materialien und ein formvollendetes Design gewährleisten eine lange Lebensdauer und bieten somit viel Freude an dem erworbenen Produkt.

Bitte lesen Sie die nachfolgenden Hinweise sorgfältig vor der Montage.

Eine fachkundige Montage ist unbedingt erforderlich.

Unsachgemäße Montage kann zu Unfällen führen.

www.schwoeller.at

Montageanleitung

Montage:

Vor der Montage darauf achten, dass die Jalousie nicht in der Bedienung behindert werden kann.

Schwenkhebelträger anschrauben.

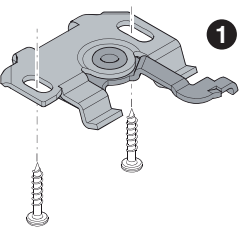
Decken- **1** oder Wandmontage **2**. Die Träger mindestens 5 cm von den Schienenenden anbringen. Maximaler Trägerabstand 80 cm.

Träger so anschrauben, dass die Funktion der Mechanik in der Oberschiene nicht behindert wird.

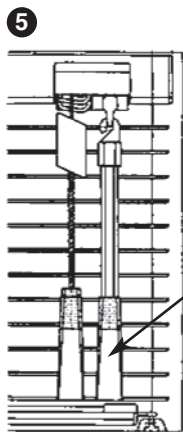
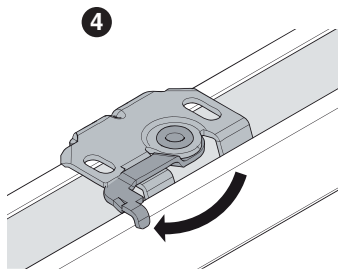
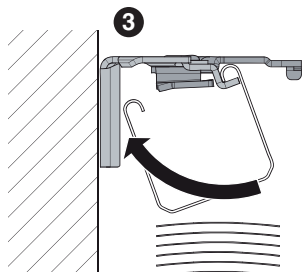
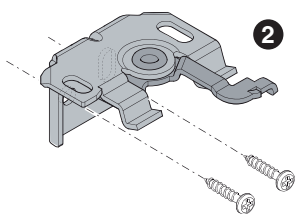
Träger öffnen **2**, Oberschiene einhängen **3** und Träger schließen **4**.

Wendestab einhaken **5**.

für Deckenmontage:



für Wandmontage:

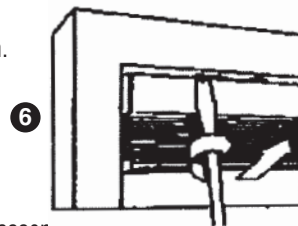


Wendestab

Montageanleitung

Demontage:

Behang heben wie unter „Bedienung“ beschriebenen Träger mit Hilfe eines Schraubenziehers öffnen **6**. Jalousiepaket aus den Trägern nehmen.



Seitenführung:

Jalousie montieren und Behang herablasser.

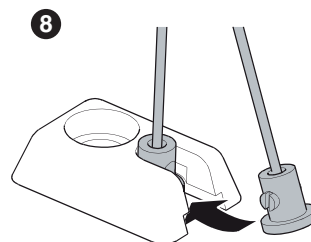
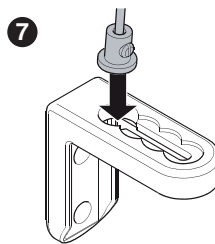
Mit Hilfe der Bohrschablone (lose Lamelle) die Löcher für die Seitenwinkel/Spanschuhe kennzeichnen.

Auf der Laibung / auf dem Rahmen 7:

Spannwinkel anschrauben. Spannseil an einer Seite von oben durch die Öffnung führen. Spann-Nippel auf das Spannseil stecken und festschrauben. Gegenüberliegende Seite entsprechend, Spannseil leicht spannen bevor es festgeschraubt wird. Seilreste abschneiden.

In der Laibung / im Rahmen 8:

Spanschuhe anschrauben. Spannseile fixieren, wie zuvor beschrieben.



Klemmträgermontage:

Klemmträger **9** mit geliefertem Inbusschlüssel aufdrehen und über den Fensterflügel und den Dichtungsgummi stecken.

Mit dem Inbusschlüssel festziehen.

Paket wie oben beschrieben einhängen.

Spannwinkel **10** wie Klemmträger unten festziehen.

Spannseile wie zuvor beschrieben fixieren.

