

schwöller



KARNISEN

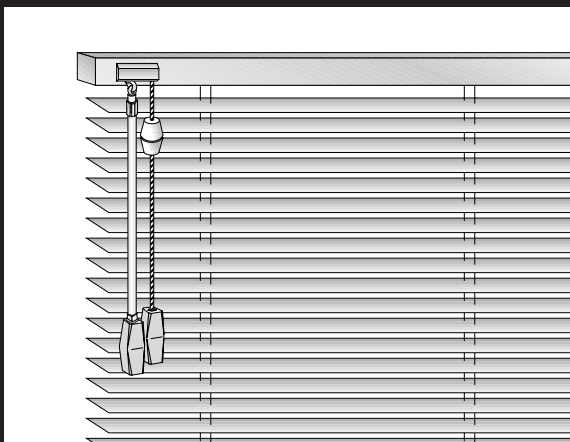
schwöller



SONNENSCHUTZ

# JALOUSIE

## Montage G - für Montage mit Klemmträger in der Glasleiste



### **Verehrte Kundin, verehrter Kunde!**

Diese maßgerechte Jalousie wurde speziell für Ihre Bedürfnisse hergestellt. Hochwertige Materialien und ein formvollendetes Design gewährleisten eine lange Lebensdauer und bieten somit viel Freude an dem erworbenen Produkt. Bitte lesen Sie die nachfolgenden Hinweise sorgfältig vor der Montage. Eine fachkundige Montage ist unbedingt erforderlich. Unsachgemäße Montage kann zu Unfällen führen.

### **Achtung**

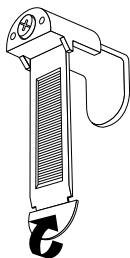


Kleine Kinder können durch Schlingen in Zugschnüren, Ketten, Gurten und innen befindlichen Schnüren zum Betätigen des Produktes stranguliert werden. Der Hals eines Kindes kann in Schnüre verwickelt werden. Betten, Kinderbetten und Möbel sind entfernt von Schnüren für Fensterabdeckungen aufzustellen. Schnüre sind aus der Reichweite von Kindern zu halten, um Strangulierung und Verwicklungen zu vermeiden. Schnüre dürfen nicht miteinander verknüpft werden. Es ist sicherzustellen, dass sich Schnüre nicht verwickeln und eine Schlinge bilden.

[www.schwoller.at](http://www.schwoller.at)

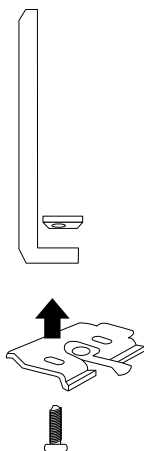
# Montageanleitung

1



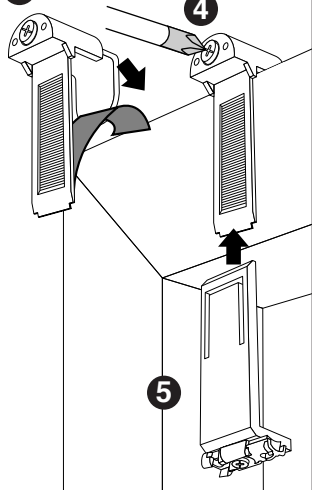
Endkappe abbrechen  
und zur Seite legen

2



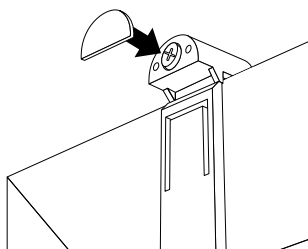
Träger auf die Vorrichtung  
aufschrauben

3



3. Klebeband abziehen
4. Klemmträger am Rahmen aufsetzen  
und mit einem Schraubenzieher fixieren
5. Zweiten Teil des Klemmträgers auf-  
schieben bis das untere Ende des  
Trägers in der Glasleiste anstößt

6



Endkappe anbringen

7



Jalousie auf den Träger aufsetzen und mit  
dem Bügel fixieren



Bei seitlicher Seilführung genau gleich  
vorgehen, jedoch beim Träger das Seil mit  
der Arretierschraube einspannen